
Göteborgshus 38 Gårdsmöte

Ombyggnad tak och solceller

2019-12-16



Dagordning

- Projektorganisation
- Tak och solceller omfattning
- Tider
- Hur påverkar projektet mig som boende?
- Vad behöver jag som boende förbereda?
- Frågor



Projektorganisation

Projektorganisation

Projektet genomförs av Riksbyggen och Tuve Bygg på uppdrag av styrelsen för Brf Göteborgshus 38.

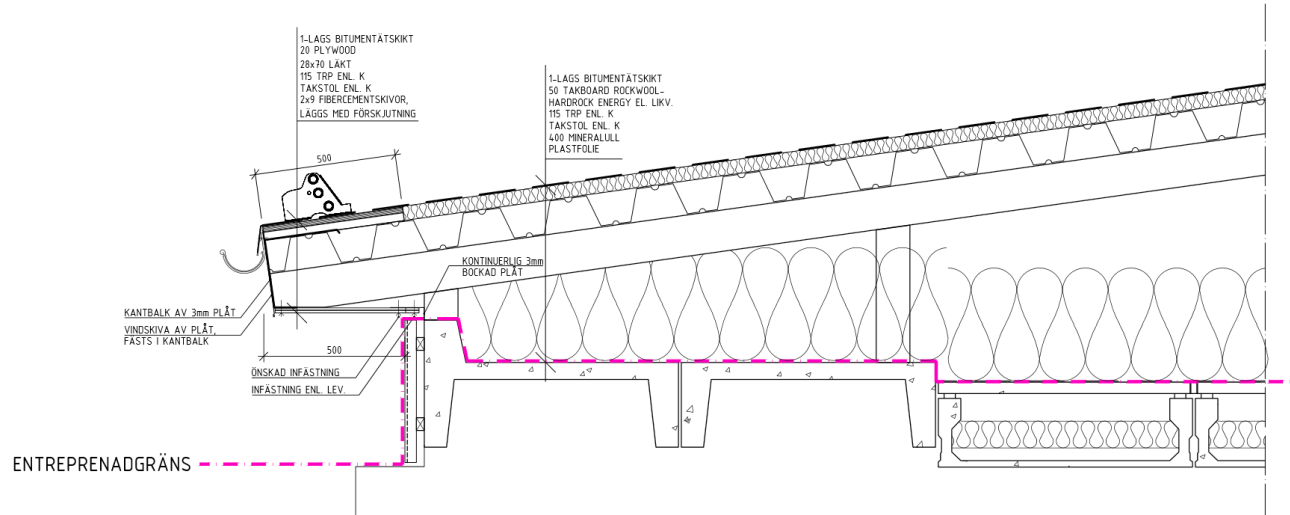


Tak och solceller omfattning

Takbyte

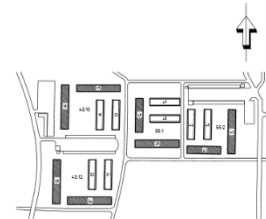
- Befintligt takmaterial, takkonstruktion, avvattning, plåtdetaljer och isolering ovan befintligt takbjälklag, kommer att rivas.
- Ny utformning och konstruktion med takfot ca 30-50cm. Ny takisolering ovan befintlig bjälklag ca 30cm. Ny taksäkerhet med gångbryggor och snörasskydd.
- Nya upp- och nedstigningsluckor samt nya plåtdetaljer och genomförningar runt installationer.
- Nytt ytskikt av board och takpapp istället för plåt.

Ny takkonstruktion Höghus



TYPDETALJ TAKFOT

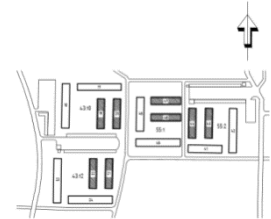
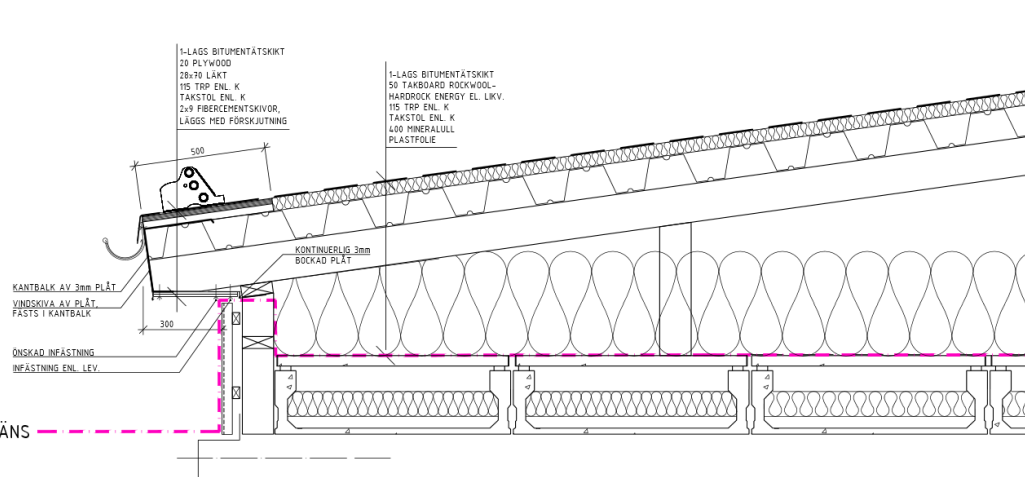
SKALA 1:10



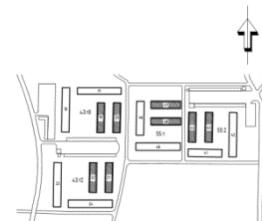
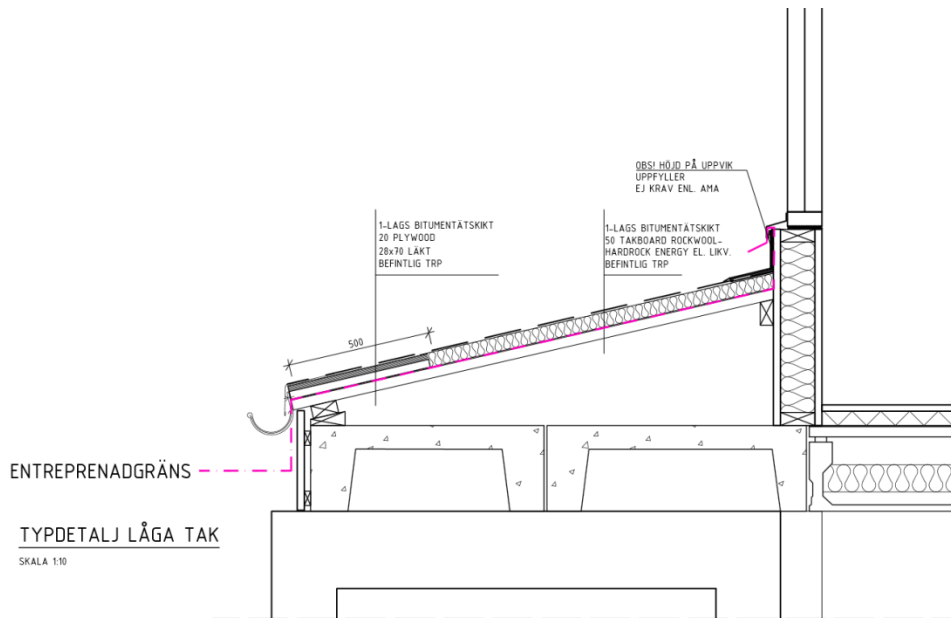
Ny takkonstruktion Radhus

TYPDETALJ TAKFOT
SKALA 1:10

ENTREPRENADGRÄNS

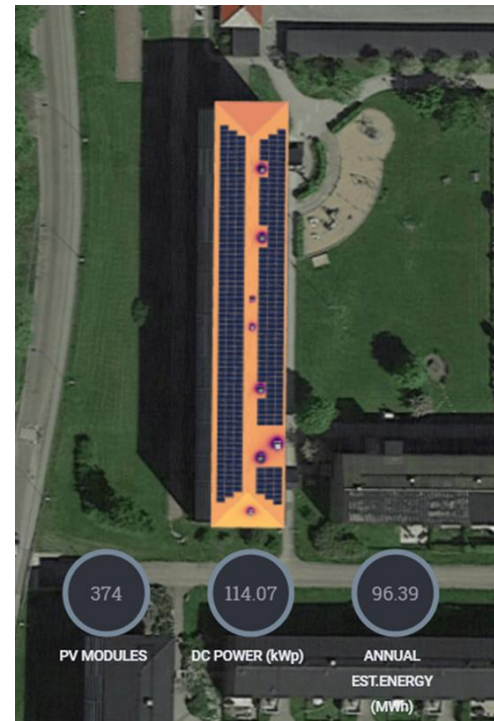


Ny takkonstruktion Radhus



Solcellsinstallationen

- Installerad effekt ca 800 kWp
- Produktion ca 700 000 kwh/år
- Solcellsmoduler totalt ca 2 800 st
- 8 st solcellsanläggningar



Solcellsinstallationen

Visualisering höghus



Solcellsinstallationen

Visualisering låghus



Tider

Tider

Prilyckegatan 91-93 – 4 våningshus

Montering ställning/hiss	december 2019
Takbyte & solceller	slutet av januari
Demontering ställning	mitten av april

Prilyckegatan 99-101 - radhus

Montering ställning/hiss	mitten av februari
Takbyte & solceller	mitten av mars
Demontering ställning	mitten av maj

Tider

Prilyckegatan 87-89 – 7 våningshus

Montering ställning/hiss	slutet av mars
Takbyte & solceller	slutet av april
Demontering ställning	mitten av augusti

Prilyckegatan 95-97 - radhus

Montering ställning/hiss	början av maj
Takbyte & solceller	början av juni
Demontering ställning	slutet av augusti

Tider allmänt

Uppehåll

Jul och nyår vecka 52 & 1

Sommar vecka 28 – 31

Färdigställande

Projektet är klart till semestern 2021

Hur påverkar projektet
mig som boende?

Hur påverkar projektet mig som boende?

- Arbetena kommer bedrivas mellan kl. 07.00-17.00
- Störande arbeten, såsom rivning och bilning, kommer att förekomma. Störande arbeten utförs ej före kl. 08.00
- Byggnadsställning kommer att resas runtom husen.
- Arbetena är dammiga, så tänk på att ha fönster och dörrar stängda.
- Fläktarna plockas ner. Därmed kommer ventilationen vara avstängd.
- Löpande information i entréer, brevinkast och föreningens hemsida.

Vad behöver jag som
boende förbereda?

Vad behöver jag som boende förbereda?

- Plocka undan runt husen och på balkonger. Det gäller t.ex. att plocka undan spaljéer och utemöbler.
- Ställning kan inte stå på trall/trädäck utan måste stå stabilt på marken. Tuve Bygg hjälper till och tar bort trallen där det behövs.



Frågor



Frågor och svar från gårdsmötet

Hur lång är garantitiden för takpappen?

Svar: 10 års garantitid för takpapp.

Hur långt ut bygger ställningen?

Svar: Ungefär 2 meter från fasad.

Kontaktuppgifter

Byggrelaterade frågor/tider, pågående arbeten

Leif Eriksson

Platschef

031-391 00 88

leif.eriksson@tuvebyggservice.se



Övriga projektrelaterade frågor

Daniel Sartiala

Projektledare

031-704 56 32

daniel.sartiala@riksbyggen.se

Mer information på föreningens hemsidan

<http://gbghus38.se/takprojekt-solceller/>



Riksbyggen utvecklar,
förvaltar och förbättrar
rummen som du bor och
arbetar i.

Kontaktuppgifter

Daniel Sartiala

Projektledare

Box 31060, 400 32 Göteborg

daniel.sartiala@riksbyggen.se